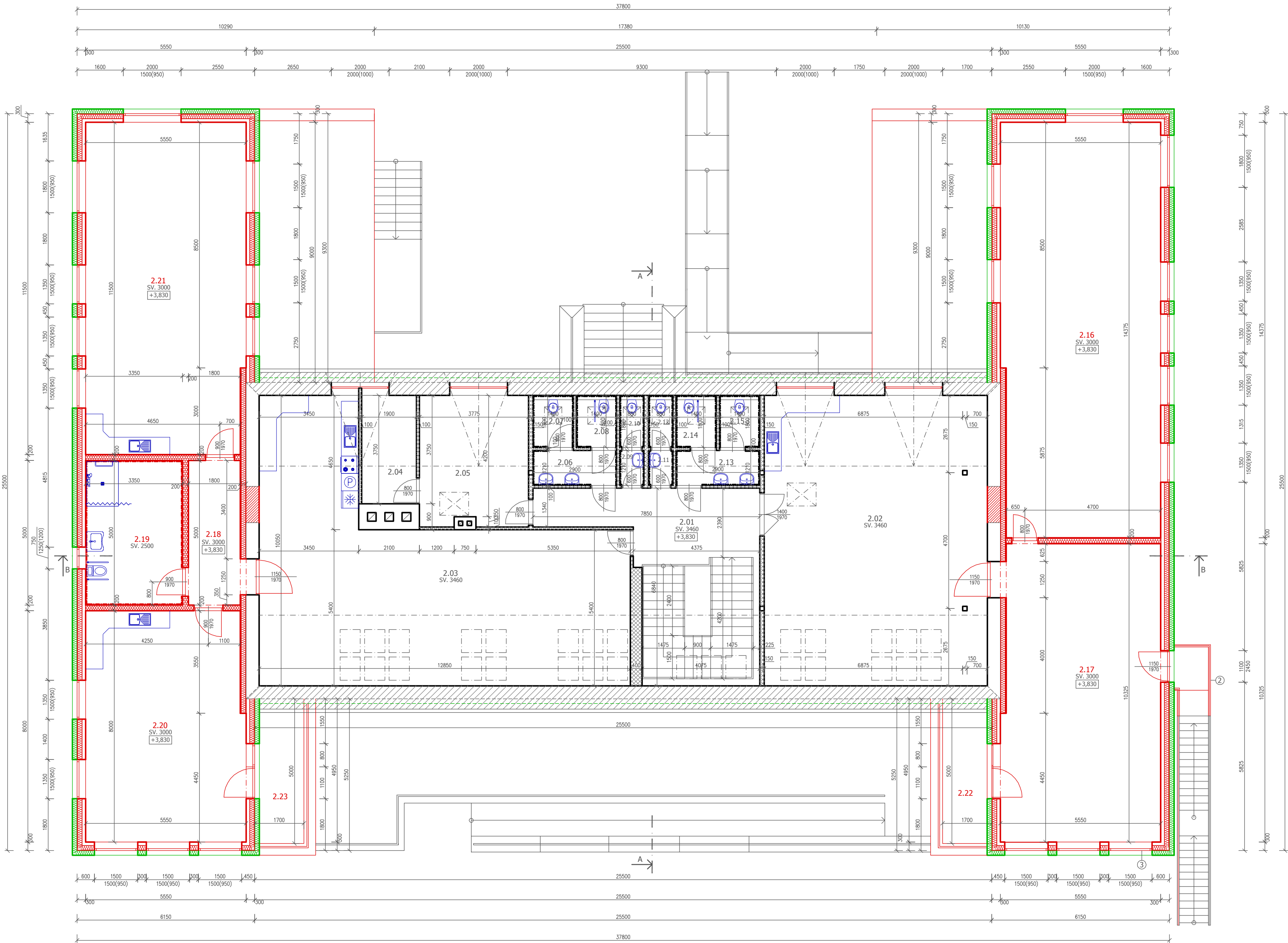


PŮDORYS 2NP - NOVÝ STAV
MĚŘITKO 1:100



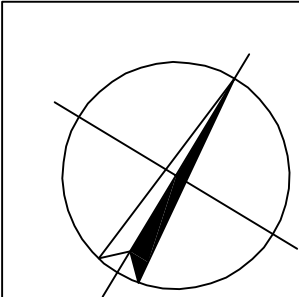
LEGENDA MÍSTNOSTÍ

Č.M.	NÁZEV MÍSTNOSTI	PLOCHA m²	POVRCHOVÉ ÚPRAVY		
			PODLAHA	STĚNY	STROP
2.01	CHODBA SE SCHODIŠTĚM	32,93	PVC	OMÍTKA / MALBA	OMÍTKA / MALBA
2.02	DENNÍ MÍSTNOST	77,64	PVC	OMÍTKA / MALBA	OMÍTKA / MALBA
2.03	CVIČNÝ BYT	86,78	PVC	OMÍTKA / MALBA	OMÍTKA / MALBA
2.04	SKLAD	7,13	PVC	OMÍTKA / MALBA	OMÍTKA / MALBA
2.05	KERAMICKÁ DÍLA	16,91	PVC	OMÍTKA / MALBA	OMÍTKA / MALBA
2.06	PŘEDSÍŇ WC CHLAPCI	3,51	KERAMICKÁ DLAŽBA	KERAMICKÝ OBKLAD / MALBA	OMÍTKA / MALBA
2.07	WC CHLAPCI	2,52	KERAMICKÁ DLAŽBA	KERAMICKÝ OBKLAD / MALBA	OMÍTKA / MALBA
2.08	WC CHLAPCI	2,52	KERAMICKÁ DLAŽBA	KERAMICKÝ OBKLAD / MALBA	OMÍTKA / MALBA
2.09	PŘEDSÍŇ WC CHLAPCI	1,03	KERAMICKÁ DLAŽBA	KERAMICKÝ OBKLAD / MALBA	OMÍTKA / MALBA
2.10	WC CHLAPCI	1,53	KERAMICKÁ DLAŽBA	KERAMICKÝ OBKLAD / MALBA	OMÍTKA / MALBA
2.11	PŘEDSÍŇ WC DÍVKY	1,03	KERAMICKÁ DLAŽBA	KERAMICKÝ OBKLAD / MALBA	OMÍTKA / MALBA
2.12	WC DÍVKY	1,53	KERAMICKÁ DLAŽBA	KERAMICKÝ OBKLAD / MALBA	OMÍTKA / MALBA
2.13	PŘEDSÍŇ WC DÍVKY	3,51	KERAMICKÁ DLAŽBA	KERAMICKÝ OBKLAD / MALBA	OMÍTKA / MALBA
2.14	WC DÍVKY	2,52	KERAMICKÁ DLAŽBA	KERAMICKÝ OBKLAD / MALBA	OMÍTKA / MALBA
2.15	WC DÍVKY	2,52	KERAMICKÁ DLAŽBA	KERAMICKÝ OBKLAD / MALBA	OMÍTKA / MALBA
2.16	HERNA - HUDEBNÍ VÝCHOVA	78,61	PVC	OMÍTKA / MALBA	OMÍTKA / MALBA
2.17	DÍLNA - RUČNÍ PRÁCE	56,13	PVC	OMÍTKA / MALBA	OMÍTKA / MALBA
2.18	CHODBA	9,00	PVC	OMÍTKA / MALBA	OMÍTKA / MALBA
2.19	WC + UMÝVÁRNA	16,75	KERAMICKÁ DLAŽBA	KERAMICKÝ OBKLAD / MALBA	OMÍTKA / MALBA
2.20	VÝTVARNÁ DÍLNA	43,69	PVC	OMÍTKA / MALBA	OMÍTKA / MALBA
2.21	HERNA - POHYBOVÉ CVIČENÍ	63,23	PVC	OMÍTKA / MALBA	OMÍTKA / MALBA
2.22	TERASA	8,50			
2.23	TERASA	8,50			

LEGENDA MATERIÁLU

- STÁVAJÍCÍ KONSTRUKCE
- CIHLA PLNÁ PÁLENÁ
- SÁDROKARTONOVÉ PŘÍČKY
- OBVODOVÝ PLÁŠŤ TL. 460mm
- VNĚJŠÍ ZATEPLENÍ MINERÁLNÍ VATOU TL. 160
- SÁDROKARTONOVÁ PŘÍČKA DVOJITĚ OPLÁŠTĚNÁ TL. 200mm
- PROVEDENÝ JAKO AKUSTICKÉ
- MINERÁLNÍ VATA

POZNÁMKA:
2 - STÁVAJÍCÍ ÚNIKOVÉ SCHODIŠTĚ SE VÝŠKOVÉ ÚPRAVY A POSUNE
3 - NOVÉ PLASTOVÉ FIXNÍ PROTIPOŽÁRNÍ OKNO



ZMĚNA K 17.10.2018

Zodpovědný projektant:		Ing. Karel Chadima	Otiak razítka:	<div>SPZ DESIGN, s.r.o. Moravská 359/13 779 00 Olomouc - Holice IČ: 278 31 132 telefon: 585 150 411 e-mail: spz.design@seznam.cz web: www.spzdesign.cz</div>	
Vypracoval:		Ing. Petr Zavadil			
Kreslil:		Eva Petrošová			
Kraj:	Olomoucký	Místo:	parc.č.st. 1072, k.ú. Uničov, Jirásková č.p. 772, 783 91 Uničov	Účel projektu:	DUR + DSP
Investor: ZŠ speciální Jasněnka, o.p.s., Jiráskova 772, 783 91 Uničov				Datum:	09/2018
Název stavby:				Číslo archivní(zakázky):	42/18
Střešní dostavba a stavební úpravy objektu denního stacionáře Jasněnka, Uničov				Datum expedice/verze:	17.10.2018 / V1
				Formát výkresu:	8 x A4
				Měřítko:	1:100
Obsah výkresu:				Číslo výkresu:	Poré číslo:
PŮDORYS 2NP - NOVÝ STAV				D.1.1.2-15	